

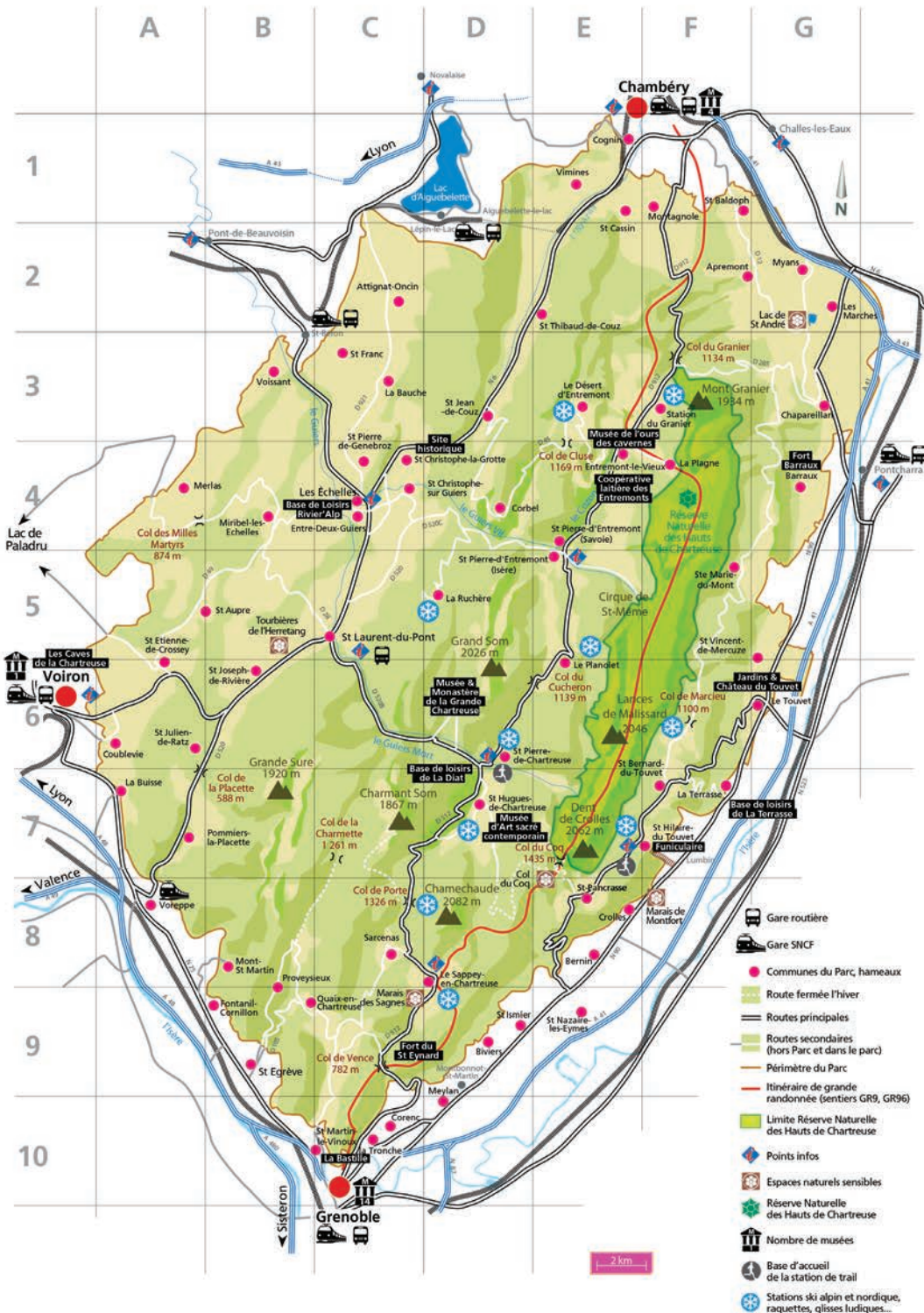


Guide touristique

Tourist guide | Guía turística
Cœur de Chartreuse
hiver-printemps 2020-21
Winter - Spring | invierno - primavera

chartreuse-tourisme.com





Accès | Access | Acceso

EN TRAIN | by train | en tren

> Gares TGV

de Grenoble, Voiron ou Chambéry
selon votre lieu de séjour :
36 35 - sncf.fr

EN AVION | by plane | en avión

> Aéroport de Grenoble - St Geoirs

+ 33 4 76 65 48 48
grenoble-airport.com

> Aéroport de Chambéry

+ 33 4 79 54 49 54
chambery-airport.com

> Aéroport de Lyon - Saint Exupéry

+ 33 826 800 826
lyonaeroports.com
Navettes régulières pour Grenoble

EN BUS | by bus | en autobús

> Flexo 62 Grenoble <> Sappey en Chartreuse - Col de Porte

> N° 7000 Grenoble <> Saint-Laurent-du-Pont / St Pierre-de-Chartreuse*

> N° 7010 Chambéry <> Voiron* via Les Échelles / Saint-Laurent

> N° 6550 Grenoble <> Plateau des Petites Roches*

> C4 Chambéry <> St Pierre-d'Entremont**

*Allo Trans'Isère : +33 4 26 16 38 38 - transisere.fr

**Belle Savoie express : +33 9 70 83 90 73
vente-bellesavoieexpress.fr

EN TAXI | by taxi | en taxi

Liste des taxis sur
chartreuse-tourisme.com/
preparer-son-sejour/commerces-et-
services/taxis-garages/



Sommaire

Summary | Índice

L'Office de Tourisme **Cœur de Chartreuse** 04

The Tourist Office and reception desks
La Oficina de turismo Cœur de Chartreuse

Agenda | Events | Agenda 05

Boutique | Shop | Tienda 05

Ski alpin | Alpine skiing | Esquí 06

Ski nordique 08

Cross country skiing | Esquí de fondo

Cours de ski 10

Ski lessons | Escuelas de esquí

Prestataires d'activités 12

Activity providers | Proveedores de actividades

Activités hivernales 14

Outdoor activities | Actividades invernales

Site de pêche 16

Fishing | Pesca

Détente | Wellness | Descansar 18

Sites à visiter 20

Sightseeing and culture | Sitios que visitar

Restauration | Restaurant | Restauración 21

Producteurs | Local products | Productores 25

Artisans | Artisan | Artesanos 26

Services | Services | Servicios 28

Annuaire des commerçants 31

Shops's directory

Guía telefónica de comercios



L'Office de Tourisme Cœur de Chartreuse

Cœur de Chartreuse Tourist information centers
La oficina de turismo Cœur de Chartreuse

Office de Tourisme Cœur de Chartreuse | +33 4 76 88 62 08 | chartreuse-tourisme.com

facebook.fr/chartreusetourisme Instagram @massifchartreuse #massifchartreuse | info@cœurchartreuse-tourisme.com

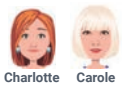
Accueil touristique des Entremonts

Maison Intercommunale
73670 Saint-Pierre-d'Entremont



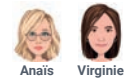
Accueil touristique de St-Pierre-de-Chartreuse

Place de la Mairie
38380 Saint-Pierre-de-Chartreuse



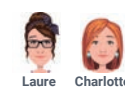
Accueil touristique des Échelles

11, place de la Corderie
73360 Les Échelles



Accueil touristique de St-Laurent-du-Pont

La Vieille Tour Place de la Mairie
38380 Saint-Laurent-du-Pont



Fermé les 25 décembre et 1^{er} janvier.



Après votre séjour

Donnez votre avis sur les expériences que vous avez vécues.



Les informations contenues dans ce guide sont susceptibles d'évoluer en fonction des mesures législatives et réglementaires adoptées dans les prochains mois.

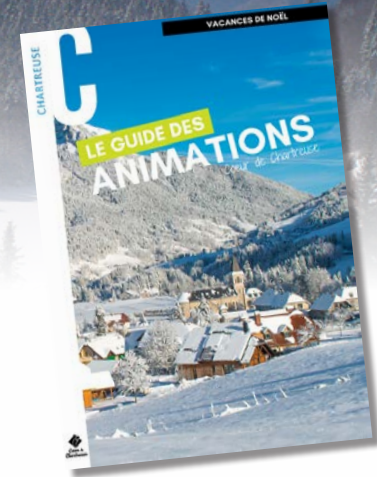
Avant de partir, vérifiez sur le site internet ou auprès de l'Office de Tourisme les informations concernant les ouvertures et modalités d'accès des différents sites ou musées, restaurants et autres prestataires. Sachez que nous nous réjouissons de vous recevoir et que nous mettons tout en œuvre pour vous accueillir dans les meilleures conditions et vous offrir un séjour de qualité en respectant les gestes barrières.

The information contained in this guide are subject to change depending on the legislative and regulatory actions that may be taken in the following months.

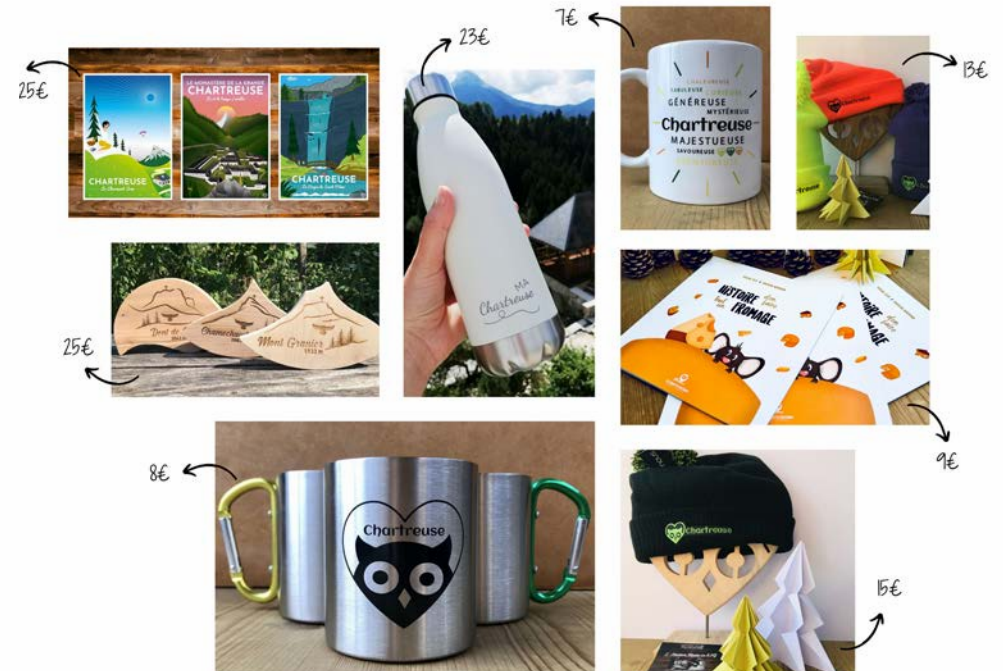
Before leaving, please check the information on our website or call the Tourist Information Centres concerning the opening and the modalities for access to museums, restaurants and other facilities. We rejoice to receive you and we are doing everything in our power to welcome you in the best conditions to offer you a quality stay while respecting social distancing.

Agenda | Events | Agenda

Programme des animations
disponible dans les Offices de Tourisme
ou sur chartreuse-tourisme.com



Boutique | shop | tienda



Domaine Cœur de Chartreuse

St Pierre de Chartreuse - Le Planolet
38380 - Saint-Pierre-de-Chartreuse

+33 4 76 88 64 13 - www.ski-alpin-chartreuse.com

Située en plein cœur du Parc Naturel Régional de Chartreuse, la station vous propose un ski qui ravira aussi bien les débutants en famille que les skieurs confirmés en quête de sensations, et ce, dans un panorama unique.

The ski resort Cœur de Chartreuse will give real pleasure to the beginners, the families and the sensation-seeking experienced skiers.

13 remontées

29 pistes (35km): 7 vertes
6 bleues
12 rouges
4 noires

Haut des pistes: 1 789 m

Bas des pistes: 900 m

Tarifs des forfaits | Ski pass | Tarifas de paquetas

	Piéton	Enfant	Adulte
1/2 journée		à partir de 13€	à partir de 20€
1 jour	6€	à partir de 15€	à partir de 22€
Tarif famille journée (2 adultes - 2 enfants) : à partir de 78 €			

Le Désert d'Entremont

Station du Désert d'Entremont
73670 - Entremont-le-Vieux

+33 4 79 65 80 54

Cette station, offrant une superbe vue sur le Mont Granier, fera le bonheur des petits et des grands grâce à la diversité des activités qu'elle propose: ski alpin, nordique, raquettes, luge, biathlon... Il y en aura pour toute la famille!

Enjoy Alpine and cross-country skiing, snowshoeing, sledge and biathlon for all the family

3 remontées

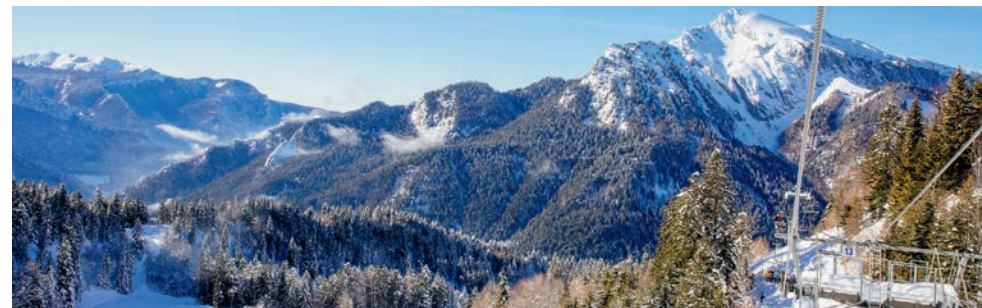
4 pistes (3km): 1 verte
2 bleues
1 rouge

Haut des pistes: 1 400 m

Bas des pistes: 1 100 m

Tarifs des forfaits | Ski pass | Tarifas de paquetas

	Enfant	Adulte
1 jour	10€	11€



St Hugues - les Égaux

St Hugues de Chartreuse
38380 - Saint-Pierre-de-Chartreuse

+33 4 76 88 60 78 - www.sainthugueslesegaux.com

Site de neige à vocation familiale, le site des Égaux est un secteur idéal pour les débutants.

Highly appreciated by families, this site is perfect for beginners.

4 remontées

4 pistes: 1 verte
2 bleues
1 rouge

Haut des pistes: 1 100 m

Bas des pistes: 900 m

Tarifs des forfaits | Ski pass | Tarifas de paquetas

	Enfant (-12 ans)	Adulte
1/2 journée	de 7 à 9€	de 10 à 11,50€
1 jour	10€	13€

Station du Granier

73670 Entremont-le-Vieux

+33 4 79 65 82 38 - www.stationdugranier.com

Petite station familiale pour les débutants comme les plus aguerris.

Small ski resort perfect for beginners and experienced skiers.

4 remontées

4 pistes: 2 vertes
1 bleue
1 rouge

Haut des pistes: 1 420 m

Bas des pistes: 1 000 m

Tarifs des forfaits | Ski pass | Tarifas de paquetas

	Enfant (-12 ans)	Adulte
1 jour	8€	10€

Ski nordique | Cross country skiing | Esquí de fondo

Espace nordique des Entremonts en Chartreuse

Le Désert d'Entremont
73670 - Entremont-le-Vieux

+33 4 79 65 84 72 - www.entremonts.fr

L'espace nordique des Entremonts, situé sur un plateau offrant une vue exceptionnelle, joue la carte de la station de ski familiale, sans pour autant oublier les sportifs et adeptes du ski skating.

Offering breathtaking views, this place is perfect for families as well as athletes.

Tarifs des forfaits | Ski pass | Tarifas de paquetas

	Enfant	Adulte
1 journée	4,50€	8€
1 semaine (5 jours consécutifs)	14€	29,50€

Domaine nordique de St-Hugues-de-Chartreuse-Domaine de Chamechaude

St-Hugues
38380 - Saint-Pierre-de-Chartreuse

+33 4 76 88 62 37 - www.chamechaude-nordique.fr

St-Hugues-de-Chartreuse est très bien situé à un carrefour de vallées, dans un paysage de prairies et d'épicéas. À une altitude moyenne, la neige y est d'excellente qualité et le ski de fond s'y développe dans un cadre privilégié.

Enjoy great quality snow and superb landscapes in the heart of the mountains.

Tarifs des forfaits | Ski pass | Tarifas de paquetas

	Enfant	Adulte
1 journée	3,50€	7,70€
1 semaine (5 jours consécutifs)	11,50€	28€

Domaine nordique de la Ruchère

2743 route de la Ruchère
38380 - Saint-Christophe-sur-Guiers

+33 4 76 66 03 21

www.laruchere.stchristophesurguiers.fr

Un relief en plateau nordique, unique dans le massif de la Chartreuse. Le réseau de pistes variées chemine dans les sous-bois d'épicéas et les clairières apaisantes. Panorama grandiose depuis les belvédères des Riondettes et d'Arpison.

Unique location in Chartreuse. Magnificent view from the panoramic viewpoints of Les Riondettes and Arpison.

Tarifs des forfaits | Ski pass | Tarifas de paquetas

	Enfant	Adulte
1 journée	3,50€	à partir de 7,70€
1 semaine (5 jours consécutifs)	11,50€	à partir de 28€

13 pistes (45 km)
Haut des pistes : 1 400 m
Bas des pistes : 1 200 m

6 pistes (56 km)
Haut des pistes : 1 400 m
Bas des pistes : 900 m

5 pistes (36 km)
Haut des pistes : 1 450 m
Bas des pistes : 1 165 m

Location de matériel | Rental shops | Alquiler de esquí

Magasin Dambuyant Sport

38380 Saint-Pierre-de-Chartreuse

+33 4 76 88 61 58 - +33 6 86 71 44 20



Magasin Brun Sports

38380 Saint-Pierre-de-Chartreuse

+33 4 76 88 62 12 - +33 6 82 83 49 08



Magasin Ski service Chartreuse

38380 Saint-Pierre-de-Chartreuse

+33 4 38 86 42 26



Magasin 2 A sports

38380 Saint-Pierre-de-Chartreuse

+33 4 76 88 63 75



Foyer nordique de St-Hugues

38380 Saint-Pierre-de-Chartreuse

+33 4 76 88 62 37



Entre Monts-Vélos

73670 Saint-Pierre-d'Entremont

+33 6 19 94 98 05



Claret Sport - Le Planolet

73670 Saint-Pierre-d'Entremont

+33 4 76 88 62 09 - +33 6 84 73 69 27



Station du Granier

73670 Entremont-le-Vieux

+33 4 79 65 82 38



Centre nordique de la Ruchère

38380 Saint-Christophe-sur-Guiers

+33 4 76 66 03 21



Station du Désert

73670 Entremont-le-Vieux

+33 4 79 65 80 54




Espace Nordique des Entremonts en Chartreuse


73670 Entremont-le-Vieux

+33 4 79 65 84 72




 Ski alpin
alpine skiing | esquí

 Snowboard

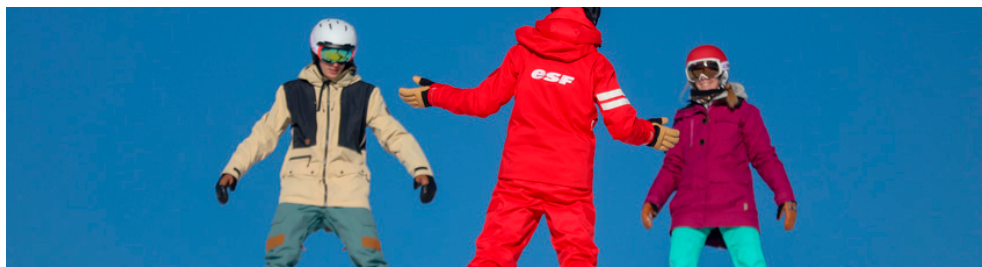
 Ski nordique | cross
country skiing | esquí de
fondo

 Raquette | snowshoeing
raquetas

 Ski de randonnée
ski touring
esquí de travesía

 Fat bike | MTB on snow
BTT sobre nieve

 Luge | Sledge
Trineo



École de Ski Français de Chartreuse

Nos monitrices et moniteurs sont heureux de vous accueillir. Découvrez les sensations de glisse sur neige ! Du niveau débutant à celui d'expert, nous saurons vous conseiller, vous rassurer, vous perfectionner, le tout dans la joie et la bonne humeur !

Whether you're a beginner or an experienced skier, get our instructors' best advice to enjoy the slopes.

Bureau central de St-Pierre de chartreuse

+33 4 76 88 62 87 - info@esf-chartreuse.fr - www.esf-chartreuse.fr

Bureau du Désert d'Entremont

+33 6 64 04 07 06 - infodesert@esf-chartreuse.fr

Bureau du Planolet

+33 4 76 88 66 64 - infoplanolet@esf-chartreuse.fr

CLUB PIOUS PIOUS - à partir de 4 ans

Piou-Piou - Ticket unique (2 heures)	22€
Piou-Piou - Carte de cours 5 ou 6 séances d'1 heure 30	116,50€
La 6 ^{ème} séance est offerte si vous commencez le dimanche.	

COURS COLLECTIFS OURSON ET PLUS - à partir de 5 ans, 5 personnes minimum

Cours collectifs ski - Ticket unique (2 heures)	22€
Cours collectifs ski - Carte de cours 5 ou 6 séances (insigne inclus)	116,50€
La 6 ^{ème} séance est offerte si vous commencez le dimanche.	

LEÇONS PARTICULIÈRES Ski alpin – nordique – télémark

Selon les disponibilités	1h	1h30
1 personne	40€	60€
2 personnes	45€	67,50€
3 personnes	50€	75€
personne supplémentaire	+5€	+7,5€

COURS COLLECTIFS SNOW - à partir de 9 ans, 4 personnes minimum

Cours collectifs snow - Ticket unique (2 heures) - Si place disponible	25,50€
Cours collectifs snow	118€
5 séances (médaille incluse)	

École de Porte

Ski nordique et randonnée, biathlon, randonnée à pied, en raquettes...
Bénéficiez d'un accompagnement de qualité en toute saison, pour tous les publics et tous les niveaux !

Nordic skiing and walking, biathlon, hiking or snowshoing. Enjoy a quality support at every time of the year for every one and all levels !

Col de Porte 38700 Sarcenas

+33 6 95 69 50 08 - info@ecoledeporte.com

www.ecoledeporte.com

COURS COLLECTIFS

	1 séance	5 séances
2 heures (8 enfants max.)	29€	130€

François Ruby

Apprendre le ski de fond pour évoluer avec facilité et plaisir sur les pistes tracées. En style classique, vous apprenez à ne plus avoir d'appréhension à glisser, les techniques d'arrêt et d'évolutions sur parcours nordique. En skating, nous apprenons à glisser sans effort au rythme d'un pas de danse.

Learn cross-country skiing and slide easily along the marked pistes. No matter your physical level, discover the pleasure of sliding, and learn the technics of classic or skate skiing.

Le Désert d'Entremont

73670 Entremont-le-Vieux

+33 6 76 91 98 45 -

www.francoisruby.com

	collectif - 2h	particulier - 1h
	30€	40€



Cartusiana

+33 4 38 86 91 31

Découvrez, respirez, vibrez au rythme de la nature avec nous. Cartusiana est le spécialiste des loisirs sportifs en Chartreuse. Randonnées découvertes, raquettes, fat bike, randonnées nocturnes, airboard...

Activités proposées :



Kahotep

+33 6 11 60 80 20

Airboard, biathlon, randonnée raquette, challenge neige...

Activités proposées :



Patrice Pauly

+33 6 07 62 35 17

Patrice Pauly, Brevet d'État accompagnateur en montagne, vous propose des découvertes nature et des sorties sportives en toute saison. Sensibilisation et éducation à l'environnement.

Activités proposées :



François Ruby

+33 6 76 91 98 45

François, accompagnateur en montagne et moniteur de ski nordique vous propose une découverte esthétique et poétique de la Chartreuse. Randonnées l'hiver à petits pas glissés en ski-hok et cours de ski de fond.

Activités proposées :



L'Appel de la Nature

+33 6 40 64 50 65

L'appel de la nature propose des bivouacs atypiques au sein du Massif de la Chartreuse.



Alpes Ascensions

+33 7 49 83 27 87

Randonnées raquettes

Activités proposées :



Écuries de la Villette

+33 6 35 21 50 32

Activité équestre loisir

ESF Chartreuse

+33 4 76 88 62 87

Cours de ski alpin, ski nordique, snowboard, télémark, ski de randonnée.

Activités proposées :



Nature des cimes

+33 6 82 15 72 26



Trott'e-Xpérience

+33 6 75 49 31 32

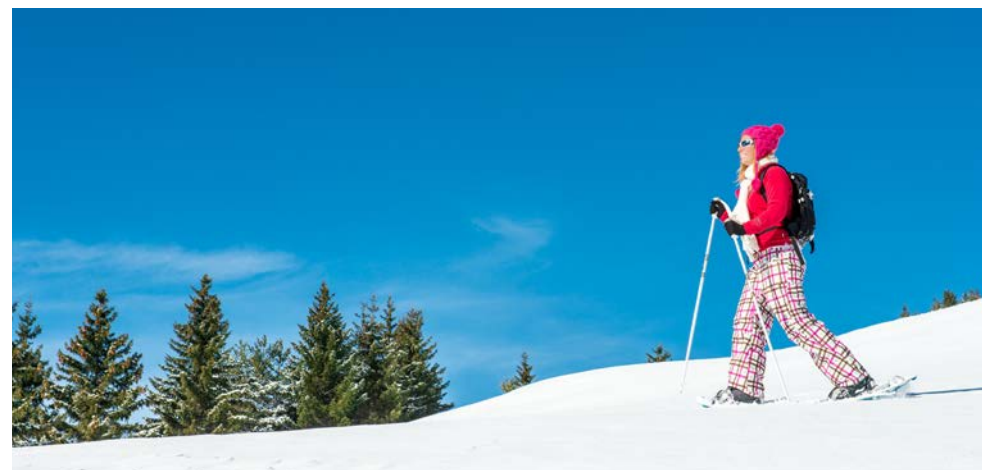
Découverte de la trottinette électrique tout terrain.

Loïc Perron

+33 6 82 91 86 38

Des balades photos thématiques d'une demi-journée ou une journée, accessibles à tous, pour une initiation ou un perfectionnement à la photo. L'ambiance unique des plus beaux sites de Chartreuse !

Activités proposées :



École de Porte

+33 6 95 69 50 08

Nous vous proposons en tant que professionnels qualifiés : ski de fond, biathlon, ski de randonnée, raquettes et snowboard.

Activités proposées :



Pédibus

+33 4 79 65 88 27

Pédibus propose des randonnées en raquettes du week-end à la semaine.

Activités proposées :



Emergence Spéléo

+33 6 84 73 18 30

Activités proposées :



Chartreuse Espace ski de Randonnée

+33 4 76 53 35 65

Découvrez le massif de Chartreuse et gravissez ses splendides sommets (La Scia 1789m, Chamechaude 2082m) et en ski de rando, en suivant les 3 itinéraires balisés au départ de Saint-Pierre-de-Chartreuse.

Activités proposées :



Station de Trail Chartreuse

+33 4 76 53 35 65

À petites ou grandes foulées, vous aimez découvrir de nouveaux paysages ? Le trail-running vous réserve son lot de sensations en combinant effort et spectacle sur les sentiers de montagne.

Station Nordic Walk Chartreuse

+33 4 76 53 35 65

La Station Nordik Walk de Chartreuse à St-Pierre-de-Chartreuse vous propose 3 parcours balisés gratuits et des outils pour permettre aux débutants d'apprendre la technique de la marche nordique venue des pays froids ainsi qu'aux connaisseurs désireux de se perfectionner.



Ski alpin
alpine skiing | esquí



Snowboard



Ski nordique | cross
country skiing | esquí de
fondo



Raquette | snowshoeing
raquetas



Ski de randonnée
ski touring
esquí de travesía



Biathlon



Pêche
fishing | pesca



Fat bike | MTB on snow
BTT sobre nieve



Parapente
paragliding | parapente



Photo
photo | fotografía



Airboard

Randonnée en raquettes | *Snowshoeing* | *Excursión con raquetas*

Circuit de la Pointière

Le Désert d'Entremont
Entremont-le-Vieux

Ce circuit offre un parcours varié entre forêts et prairies, avec de beaux points de vue sur le Mont Blanc.

This itinerary offers a route in forests and meadows with beautiful views on the Mount Blanc.

Durée: 1h15
Distance: 2,5 km
Dénivelé: +100 m
Difficulté: Niveau bleu - moyen

Départ/arrivée:
Col de la Cluse
Parking:
Col de la Cluse



Pierre Mesure

St Pierre de Chartreuse

Une balade sur un versant boisé débouchant sur d'anciennes prairies ; découverte de l'architecture cartusienne.

A hike situated on a wooded hillside leads to former grasslands.

Discover the Carthusian architecture

Durée: 4h30
Distance: 9 km
Dénivelé: +355 m
Difficulté: Niveau bleu - moyen

Départ/arrivée:
Hameau de la Diat

Parking:
À l'entrée du hameau de la Diat

Le belvédère d'Arpison

St Christophe sur Guiers - La Ruchère

Boucle pour marcheurs confirmés à faire sur la journée. 6 à 8h de marche avec sur le parcours, une magnifique vue sur le monastère de Currière.

Round trip to do on a day for experienced hikers. 6h to 8h of walk, with a splendid view on the Monastery of Currière.



Durée: 6h | **Distance:** 13 km | **Dénivelé:** +290 m
Difficulté: Niveau rouge - difficile
Départ/arrivée: Foyer de fond
Parking: Foyer de fond

Vente des cartes et topoguides de randonnées dans les Offices de tourisme ou en téléchargement sur chartreuse-tourisme.com

Find maps and guidebooks in the Tourist information centers, or download them on www.chartreuse-tourisme.com

Sorties encadrées | **Guided outings** | Actividades guiadas

Cartusiana : +33 4 38 86 91 31
Kahotep : +33 6 11 60 80 20
Patrice Pauly : +33 6 07 62 35 17
Pédibus : +33 4 79 65 88 27
Ecole de Porte : +33 6 95 69 50 08

Alpes ascensions : +33 7 49 83 27 87
François Ruby : +33 6 76 91 98 45
Emergence Spéléo : +33 6 84 73 18 30
L'appel de la Nature : +33 6 40 64 50 65
Nature des cimes : +33 6 82 15 72 26

Les pistes de luge | *Tobogganing slopes* | *Trineo*

Piste de luge Désert D'Entremont
Entremont-le-Vieux
+33 4 79 65 84 72

Piste de luge du Planolet
Saint-Pierre-d'Entremont
+33 76 88 62 03

Piste de luge de St-Hugues
Saint-Pierre-de-Chartreuse
+33 76 88 62 37

Piste de luge des Égaux
Saint-Pierre-de-Chartreuse
+33 76 88 60 78

Piste de luge de La Ruchère
Saint-Christophe-sur-Guiers
+33 76 66 03 21



Fat bike

MTB on snow | BTT sobre nieve

Cartusiana

+33 4 38 86 91 31 - www.cartusiana.com

Ecole de Porte

+33 6 95 69 50 08

Snowpark

Saint-Pierre-de-Chartreuse

+33 4 76 88 64 13

Plusieurs modules disponibles sur les pistes.

Trottinette électrique tout terrain

Off-road electric scooter |

Patineta eléctrica de montaña

Trott'e-Xpérience

+33 6 75 49 31 32

Ecole de Porte

+33 6 95 69 50 08

Airboard

Apprendre à faire de l'airboard est beaucoup plus facile et rapide qu'apprendre à faire du ski ! Cette activité permet d'accéder très rapidement à des sensations nouvelles et grisantes.

Learning how to do airboard is easier and faster than learning how to ski. This activity is perfect to get access to new and exhilarating sensations

Cartusiana

+33 4 38 86 91 31

Kahotep

+33 6 11 60 80 20

Site de pêche | Fishing | Pesca

Pêche avec cartes

with licence | con permiso

Rivière du **Guiers Mort** entre Saint Pierre de Chartreuse et Entre deux Guiers via Saint Laurent du Pont.

Rivière du **Guiers Vif** du Cirque de Saint-Même à la confluence avec le Guiers Mort puis sur le Guiers.

Etang de pêche - Saint Joseph de Rivière

Le plan d'eau de St Joseph de Rivière est composé de 2 bassins artificiels créés spécialement pour les amoureux de la pêche.

The 2 artificial fishing lakes of St Joseph de Rivière have been created specially for the ones who love fishing.

Lac du Sauget - Les Echelles

Situé à la jonction des deux Guiers, le Sauget est un joli plan d'eau de 1 Ha. Il comporte une population importante de gardons, tanches, carpes et quelques brochets. Accessible aux PMR avec piste aménagée, pontons de pêche et parking.

Located at the junction of the 2 Guiers Rivers, the Sauget is a nice artificial lake of 1ha. It welcomes an important population of roaches, tenches, carps and some pikes. Accessible for person with reduced mobility thanks to an equipped track, pontoon and a carpark.

Vente des cartes

sale of permits | venta de permisos

À l'Office de Tourisme dans les 4 bureaux d'accueil mais toutes les cartes ne sont pas vendues dans tous les bureaux.

Sorties encadrées | Guided outings | Actividades guiadas

Kahotep

+33 6 11 60 80 20

Stage de pêche extrême pour vous apprendre à accéder de manière sécurisée à des zones de pêche escarpées voire abruptes.

Intense fishing course to learn how to get to steep and difficult fishing areas in a secure way.

Cinéma | Cinema | Cine

Programme détaillé sur chartreuse-tourisme.com, rubrique Agenda-programme cinémas.



Le Cartus

Saint-Laurent-du-Pont

+33 4 76 55 22 98

Le Montcelet

Entre-deux-Guiers

+33 4 76 66 80 00

Salle Notre Dame

Saint-Pierre-d'Entremont

+33 4 79 65 81 90

Séance tous les samedis.
6 spectacles annuels alliant théâtre, humour – programmation sur <http://sallenotredame.fr/>



Oréade Balnéo

Saint-Pierre-de-Chartreuse
+33 4 76 50 34 48
oreade-balneo.com

Prenez-en plein la vue avec une balnéo plein air qui donne sur les montagnes. On vous chouchoute avec des bains et un sauna chauffés au feu de bois, une jolie yourte pour vous reposer et des prestations de bien-être à la carte. Soins esthétiques

Balneotherapy and spa.

Ouvert toute l'année, horaires variables en fonction des saisons, réservation conseillée.

Peggy Coach Form

Saint-Pierre-de-Chartreuse
+33 6 30 30 50 75

<https://fr-fr.facebook.com/peggy.rannou>

Coaching sportif et praticienne massage bien-être.

Vivre l'instant présent est devenu un point essentiel de nos jours. Le ressenti, le centrage, le toucher... éveilleront vos sens et aboutiront à une réelle prise de conscience de votre schéma psycho-corporel.

Coaching and massage.

Toute l'année sur rendez-vous.

Nau Madeleine

Saint-Pierre-de-Chartreuse
+33 6 09 44 17 68

Consultations en naturopathie, bilan de vitalité, bilan d'iridologie, et réflexologie plantaire.

Naturopathy and iridology.

Toute l'année sur rendez-vous.

Institut de beauté - Élixir de Chartreuse

Saint-Pierre-d'Entremont
+33 6 84 73 69 27

Joëlle vous accueille pour des soins esthétiques et de bien-être : soins du visage adaptés en fonction de l'effet désiré : tonifiant, anti-âge, coup d'éclat, oxygénant, détente, maquillage, beauté des mains et des pieds, soins du corps, épilations, modelage.

Beauty treatments and massages.

Du lundi au samedi sur rendez-vous.

Bulle de Feng Shui

Entremont-le-Vieux
+33 6 42 06 17 78
www.bulledefengshui.fr

Conseils en Feng Shui, géobiologie, clarification des lieux de vie.

Fen shui advices and geobiology.

Sur rendez-vous.

Sylvie Tournon

Saint-Pierre-d'Entremont
+33 6 70 20 69 49
www.sylvietournon.fr

Magnétisme, hypnose Ericksonienne, soins énergétiques.

Magnetism.

Sur rendez-vous.

Marche pleine présence en Chartreuse sophrologie et méditation

Entremont-le-Vieux
+33 6 10 38 71 87
florenocerat.com

Marche lente, sans difficulté, ponctuée de pratiques de sophrologie, Yoga et méditation, guidée par une professionnelle de plus de 30 ans d'expérience. Adaptée tous publics.

Conscious Nature Walk.

Sur rendez-vous.

Massage bien-être du monde

Carine del Cura
Saint-Joseph-de-Rivière
+33 6 29 70 25 46
www.etre-et-renaitre.com

Toute une gamme de massages à choisir en fonction de vos besoins : relaxant, ayurvédique, pierres chaudes, lomi-lomi. Mais aussi massages thérapeutiques : chineitsang ou soins énergétiques et séances de kinésiologie.

Wellness massage.

Marche du silence

François Ruby
+33 6 76 91 98 45
www.francoisruby.com

Marcher à petits pas, silencieux et disponible, curieux et sensible.

Entrer au Désert de Chartreuse à l'image de Bruno et de ses compagnons en 1084.

Quiet discovery walk.

Toute l'année, sur réservation.

Laurie Institut

Saint-Laurent-du-Pont
+33 4 76 35 19 50

Laurie vous accueille et vous propose toute une gamme de soins avec des produits naturels. Épilations, maquillage, beauté des mains et des pieds, soins du corps, ainsi que sauna infrarouge pour une pause bien-être.

Beauty treatments and massages.

O Douce Nature

Saint-Pierre-d'Entremont
+33 6 50 82 56 34

Naturopathe, réflexologie plantaire, accompagnement de la femme, atelier culinaire, Doula. Je me déplace à domicile à : Saint-Pierre-d'Entremont, Saint-Pierre-de-Chartreuse, Saint-Laurent-du-Pont, les Échelles, Entremont-le-Vieux.

Naturopathy, women care and culinary workshop.

Mercredi, jeudi, vendredi et samedi de 9h à 19h, lundi et mardi à partir de 17h30.

Alice Carriat

Saint-Laurent-du-Pont
+33 6 14 64 52 41

www.yogakosi.com

Le Yoga de style Vinyasa est une pratique dans laquelle on enchaîne les postures au rythme d'une respiration régulière et en conscience.

Vinyasa yoga



Musée Arcabas en Chartreuse

+ 33 4 76 88 65 01

saint-hugues-arcabas.fr | musee-saint-hugues@isere.fr

Église Saint-Hugues

38380 Saint-Pierre-de-Chartreuse

Voulu, pensé et réalisé par l'artiste Arcabas, au fil de plus de trente années, cet ensemble de cent onze peintures, vitraux et sculptures se place parmi les réalisations les plus abouties de l'art sacré du XX^e siècle.

The church of St. Hugh is original to have been entirely decorated by the painter Arcabas. Monumental paintings adorn the choir and the walls of the building. A flamboyant decor that extends into the windows, the tabernacle and the altar carved.

La iglesia de San Hugo es original por ser completamente decorada por el pintor Arcabas. Pinturas monumentales adornan el coro y las paredes del edificio. Una decoración extravagante que se extiende en las ventanas, el tabernáculo y el altar tallado.

Gratuit.

Ouvert toute l'année, tous les jours sauf le mardi. Fermé le 1^{er} janvier. Ouvert de 10h à 13h et de 14h à 18h.

En accès libre, visites guidées sur réservation, visites suspendues pendant les offices religieux.

Musée de l'ours des cavernes

+ 33 4 79 26 29 87

musee-ours-cavernes.com | info@musee-ours-cavernes.com

73670 Epernay Entremont-le-Vieux

Le Musée de l'ours des cavernes invite le visiteur à un voyage dans le temps, la préhistoire, à la découverte d'un site, la Balme à Collomb et d'une espèce disparue, l'ours des cavernes. Plongez dans une aventure scientifique et humaine hors du commun.

The Cave Bear Museum invites the visitor on a journey back in time, prehistory, discovering a site, the Balme in Collomb and an extinct species, the cave bear. Immerse yourself in a scientific and human adventure out of the ordinary.

El Museo del Oso de las Cavernas invita al visitante a un viaje en el tiempo, a la prehistoria, descubriendo un sitio, el Balme in Collomb y una especie extinta, el oso de las cavernas. Sumérgete en una aventura científica y humana fuera de lo común.

Adulte : 5,50 € | Enfants : 3,50 € | Enfant 0-6 ans : **gratuit**

D'octobre à avril ouvert uniquement pendant les vacances scolaires, dimanche au vendredi de 14h à 18h.

Fermé le samedi et les jours fériés. Ouvert toute l'année sur réservation pour les groupes.

Site Historique des Grottes de Saint-Christophe

+ 33 4 79 65 75 08

grottes-saint-christophe.com | info@grottes-saint-christophe.com

3796, route de Chambéry - RD 1006 - 73360 Saint-Christophe-la-Grotte

Ouverture exceptionnelle du 19 décembre au 3 janvier tous les jours sauf 24/25 décembre et 1^{er} janvier sous réserve d'une météo favorable. Sur réservation obligatoire.

Musée de la Grande Chartreuse

+ 33 4 76 88 60 45

musee-grande-chartreuse.fr | info@musee-grande-chartreuse.fr

38380 La Corrière Saint-Pierre-de-Chartreuse

Fermé en hiver, réouverture début avril 2021.



La Pierre Chaude

Le Plan de Ville

38380 Saint-Pierre-de-Chartreuse

+ 33 4 76 88 64 70

Ouverture du mardi au dimanche durant les vacances scolaires. Fermé lundi, mardi et jeudi hors vacances scolaires.

Fermeture de mi-novembre à mi-décembre.

L'Étape Suivante

St-Hugues-Les-Égaux

38380 Saint-Pierre-de-Chartreuse

+ 33 6 70 76 68 62

Ouvert du lundi au dimanche après-midi pendant les vacances scolaires.

Hors vacances scolaires, ouvert du vendredi soir au dimanche après-midi et le mercredi.

Ouvert lors des nocturnes publiques.

Le Chamechaude

St-Hugues

38380 Saint-Pierre-de-Chartreuse

+ 33 4 76 88 69 35

Ouvert les midis uniquement tous les jours sauf le samedi.

La Cabine

St-Hugues

38380 Saint-Pierre-de-Chartreuse

+ 33 4 76 88 67 19

Hors saison ouvert tous les jours sauf dimanche soir et lundi.

En saison ouvert tous les jours.

Le Malissard

Bois des Lièvres

38380 Saint-Pierre-de-Chartreuse

+ 33 4 76 88 69 15

Ouvert tous les jours.

Hors vacances scolaires, fermé dimanche soir, et lundi midi et soir.

Le Hibou Gourmand

Le Bourg

38380 Saint-Pierre-de-Chartreuse

+ 33 4 76 53 24 86

Tous les jours.

Fermeture le mardi.



Saint-Pierre-de-Chartreuse



Saint-Pierre-d'Entremont
Entremont-le-Vieux



Saint-Laurent-du-Pont
Saint-Joseph-de-Rivière



Les Echelles
Entre-deux-Guiers

Ferme de Brévardière

La Brévardière
38380 Saint-Pierre-de-Chartreuse
+33 4 76 88 60 49

Ouvert du jeudi au dimanche sur réservation.

Oréade Restaurant

Route de Perquelin
38380 Saint-Pierre-de-Chartreuse
+33 4 76 50 34 48

Pendant les vacances scolaires, ouvert tous les midis et les lundis, jeudis, vendredis et samedis soirs. Hors vacances scolaires, tous les midis et vendredis et samedis soirs. Fermé les jours fériés.

Auberge de l'Atre fleuri

Martinière
38380 Saint-Pierre-de-Chartreuse
+33 4 76 88 60 21
Sur réservation du mardi midi au dimanche midi.

Bar le Victoria

38380 Saint-Pierre-de-Chartreuse
+33 4 76 88 60 06

En saison, ouvert tous les jours.
Hors saison, fermé le mercredi après-midi et le jeudi toute la journée.

Auberge du Thimelet

245 rue de la Cluze
73160 Corbel
+33 4 79 65 73 01
Ouvert les midis du mercredi au dimanche, le soir sur réservation.

Auberge Du Praz

Désert d'Entremont
73670 Entremont-le-Vieux
+33 4 79 65 81 55
Ouvert hors vacances scolaires le midi du mardi au dimanche et le vendredi et samedi soir. Ouvert pendant les vacances scolaires tous les midis et vendredi et samedi soir.

Restaurant L'Escale du Désert

Espace nordique des Entremonts
Le Désert d'Entremont
73670 Entremont-le-Vieux
+ 33 4 79 72 53 14

Durant la période d'ouverture du site nordique des Entremonts : tous les jours de 10h à 18h, Le soir sur réservation.

Restaurant Chalet les Trolles

Le Désert d'Entremont
73670 Entremont-le-Vieux
+33 4 79 65 83 77
Sur réservation.

Auberge des Entremonts

Epernay
73670 Entremont-le-Vieux
+ 33 4 79 26 21 37
Tous les jours, ouvert le midi.

Restaurant la Ferme de l'Ours

La Plagne
73670 Entremont-le-Vieux
+ 33 6 73 73 99 12
Fermé les lundis hors vacances scolaires.

Restaurant La Flambée

Le Bourg
73670 Saint-Pierre-d'Entremont
+33 4 79 65 85 01
Hors vacances : fermé dimanche soir, lundi midi/soir et le mardi soir. Vacances : fermé dimanche soir et lundi. Fermeture annuelle : de mi-décembre à fin janvier.



Auberge l'Herbe Tendre

Le Bourg
73670 Saint-Pierre-d'Entremont
+33 4 79 65 14 76
Ouvert du mercredi au dimanche.

Le Galetas

Le Bourg
73670 Saint-Pierre-d'Entremont
+33 6 50 20 78 11
Ouvert du mercredi au samedi midi et soir ainsi que le lundi midi. Fermé le lundi soir et le mardi en journée.

La Table du Moulin des Chartreux 1733

Bazinières Le Bourg
73670 Saint-Pierre-d'Entremont  
+33 4 79 65 94 77

Ouvert midi et soir, fermé le dimanche soir et le mercredi toute la journée.

Le Relais du Grand Som

Le Bourg
Saint-Pierre-d'Entremont
+33 4 79 26 25 50
Fermé dimanche soir et mercredi toute l'année et le vendredi d'octobre à mars hors vacances.

Auberge Chalet du Cirque de St Mème

Cirque de Saint-Mème
73670 Saint-Pierre-d'Entremont  
+33 4 79 65 89 28
Fermé jusqu'au 12 janvier.
Ouvert le midi sur réservation.

Restaurant Le Gras Souillet

Planolet - Le Souillet
73670 - Saint-Pierre-d'Entremont
+33 4 76 87 02 14
À partir du 19 décembre. Tous les midis et les mardis et vendredis soir sur réservation.

Entre monts vélos

73670 Saint-Pierre-d'Entremont
+33 4 79 36 01 70
Espace café bar

Au Pré des Étoiles

La Coffatière
73360 Saint-Franc
+33 6 85 17 45 11
Fermé lundi, mardi et mercredi.
Ouvert midi et soir sauf dimanche soir.
Réservation conseillée.

La Cure gourmande

Route du Pont Romain
73360 Saint-Christophe-la-Grotte
+33 4 79 84 40 86
Ouvert midi et soir, le mardi et du jeudi au samedi.
Uniquement à midi, le mercredi et le dimanche.

Auberge La Ruche à Gîter

2743, route de la Ruchère
La Ruchère
38380 Saint-Christophe-sur-Guiers
+33 4 76 06 38 21
Du 15 décembre au 15 mars, ouvert tous les midis, réservation conseillée les dimanches et pour les groupes.

Papilles et Papote

Place Centrale
38380 Entre-deux-Guiers
+33 9 84 12 88 23
Ouvert du lundi au samedi midi, mercredi - vendredi - samedi soir.

Café Denat

Le Replat
73160 Saint-Jean-de-Couz
+33 4 79 28 99 37
Ouvert le midi du mardi au vendredi et le week end sur réservation.



Saint-Pierre-de-Chartreuse



Saint-Pierre-d'Entremont
Entremont-le-Vieux



Saint-Laurent-du-Pont
Saint-Joseph-de-Rivière



Les Echelles
Entre-deux-Guiers

Restaurant Le Bonnet d'Âne 🦉🍷
1679, chemin de la Guillotière Villette 38380
Saint-Laurent-du-Pont
+33 4 76 07 85 81
Ouvert le midi du mercredi au dimanche et le
soir du mercredi au samedi.

Restaurant Martinet 🦉🍷
16, rue Pasteur
38380 Saint-Laurent-du-Pont
+33 4 76 55 21 05
Ouvert tous les jours, midi et soir,
sauf le dimanche soir.
Fermé du 20/12/20 (soir) au 03/01/21 inclus

Chez Mary and Co 🦉🍷
4, avenue Charles de Gaulle
38380 Saint-Laurent-du-Pont
+33 4 76 91 80 24
Tous les midis, sauf le mercredi, ainsi que le
jeudi soir.



Producteurs | Local products | Productores

Coopérative laitière des Entremonts
Ici en Chartreuse 🦉🏠
Epernay 73670
Entremont-le-Vieux
+33 4 79 65 89 85

Toute l'année, tous les jours.
De 9h à 12h30 et de 14h30 à 19h.
Fermeture hebdomadaire le lundi matin.

La ferme de Plantimay 🦉🏠🏡
Les Roberts
38134 Saint-Joseph-de-Rivière
+33 4 76 55 25 26
Du mardi au vendredi de 10h à 12h et de
14h30 à 18h30.
Le samedi de 9h à 12h et de 14h30 à 18h30.
Jeudi matin : marché de Saint-Laurent-du-
Pont.

La ferme de Labérou 🦉🏠
Le Villard 73670
Saint-Pierre-d'Entremont
+33 6 71 66 31 62
Jeudi matin : marché de Saint-Laurent-du-Pont.
Dimanche matin : marché de Saint-Pierre-de-
Chartreuse.

GAEC La Ferme de Miri'Bèle 🦉🏠
Baptiste Pall et Adeline Besson
933 chemin du Billard
38380 Miribel-les-Échelles
+33 6 78 90 73 70
À la ferme du lundi au vendredi, uniquement
le matin de 8h à 11h30.
Au marché des Échelles le mardi matin.
Au marché de Saint-Étienne-de-Crossey
le jeudi après-midi.

Chocolaterie Sandrine Chappaz 🦉
403 chemin de la Seyta
38380 Saint-Laurent-du-Pont
+33 6 74 88 35 77
Magasin ouvert :
Du lundi au vendredi de 9h à 12h et de 14h à
18h30, samedi de 9h à 12h et de 14h à 18h.

La Marmotte masquée 🦉🍷
Les Michallets
38380 Saint-Pierre-de-Chartreuse
+33 6 22 14 08 27
Toute l'année, tous les jours de 9h à 18h sur
rendez-vous. Produits en vente à la boutique
artisanale de Saint-Pierre-d'Entremont.

Petits Jardiniers cultures 🦉🌱
de plantes médicinales
Les Guillets
38380 Saint-Pierre-de-Chartreuse
+33 6 85 52 76 20
Produits en vente à la boutique artisanale de
Saint-Pierre-d'Entremont et à la boutique L'art
et la Manière à Saint Pierre de Chartreuse.

Sapins de Chartreuse
521, chemin des Fournier
73160 Saint-Thibaud-de-Couz
+33 4 79 79 37 04 🦉🌲
Toute l'année, tous les jours.

Artisans | Artisan | Artesanos

LAINE - VÊTEMENTS

wool & clothes | lana y ropa

Badiane Créations

Plan de Ville - Saint-Pierre-de-Chartreuse

+33 4 76 53 10 47

Du 01/01 au 31/12.

Horaires détaillés disponibles sur le site internet ou par téléphone.

La Ferme des Belines

Le Désert d'Entremont - Entremont-le-Vieux

+33 6 60 76 66 76

Produits en vente directement à la ferme sur simple demande et à la boutique artisanale de Saint-Pierre-d'Entremont.

FERRONNIER

wrought-iron craftsman | herrero

L'Art de Fer

Le Grand Chenevey - Saint-Pierre-d'Entremont

+33 6 71 15 39 34

Ouvert du mercredi au dimanche de 10h à 12h et de 15h à 19h sur rendez-vous.



TRAVAIL DU BOIS

woodworking | trabajo con madera

Peter Pan Bois

Les Teppaz - Entremont-le-Vieux

+33 6 50 41 30 77

Ouvert du mardi au samedi sur rendez-vous. Produits en vente à la boutique artisanale de Saint-Pierre-d'Entremont.

Bois et Liens

611, rue de Verdun - Entre-deux-Guiers

+33 6 13 98 51 37

Toute l'année de 10h à 18h. Il est conseillé de nous appeler afin de vous assurer de notre présence.

L'Atelier Made in E2G

191 rue de Verdun - Entre-deux-Guiers

+33 6 85 62 10 51

Toute l'année, tous les jours. Il est conseillé de nous appeler afin de vous assurer de notre présence.

Michael Grezes, artisan fustier

Les Communs - Saint-Franc

+33 6 46 84 28 52

Sur rendez-vous.

Aux racines de l'Hêtre

316 chemin du Gai

38380 Miribel-les-Échelles

+33 6 32 70 66 01

Toute l'année sur rendez-vous.



BOUTIQUE ARTISANALE

craft shop | artesanía

Boutique artisanale des Entremonts

Office de Tourisme

Saint-Pierre-d'Entremont

+33 4 79 65 81 90

Toute l'année. Aux jours et horaires de l'accueil touristique des Entremonts.

L'Art et la Manière

Saint-Pierre-de-Chartreuse

19/12/2020 - 03/01/2021 Ouvert tous les jours de 10h à 12h30 et de 15h à 19h (sauf 25/12 et 01/01)

04/01/2021 - 05/02/2021 Ouvert tous les samedis et dimanches de 10h à 12h30 et de 15h à 19h.

06/02/2021 - 07/03/2021 Ouvert tous les jours de 10h à 12h30 et de 15h à 19h.

SAVONNERIE

soap factory | jabonería

Savonnerie Fleurs de Lyne

Le Bourg - Saint-Pierre-de-Chartreuse

+33 6 43 35 57 60

À contacter par téléphone pour les visites. Ouverture les week-end : samedi de 10h à 12h et de 15h à 18h et dimanche de 10h à 12h. Horaires élargis pendant les vacances scolaires.

ATELIER D'ART

lodge | taller artístico

Atelier d'Art Germaine Zurdo

artiste peintre

Saint-Christophe-la-Grotte

+33 4 79 36 52 79

Tous les jours, sur rendez-vous.

Atelier céramique Cécile Marinoni

Hameau de Berland

Saint-Christophe-sur-Guiers

+33 6 07 91 46 05

Du lundi au samedi de 8h30 à 18h, sur rendez-vous.



Retrouvez les artisans et producteurs dans la Route des Savoir-Faire de Chartreuse disponible dans les Offices de Tourisme.



Saint-Pierre-de-Chartreuse



Saint-Pierre-d'Entremont
Entremont-le-Vieux



Saint-Laurent-du-Pont
Saint-Joseph-de-Rivière



Les Echelles
Entre-deux-Guiers

MÉDECIN

Doctor | Médico

Cabinet médical des Échelles

Les Échelles
+33 4 79 36 60 07

Loge Olivier

Miribel Les Échelles
+33 4 76 35 95 17

Romangin Bernard

Saint-Laurent-du-Pont
+33 4 76 05 73 57

Suchovsky Pascale

Saint-Laurent-du-Pont
+33 4 76 55 20 38

Eymard-Vernain Franck

Saint-Laurent-du-Pont
+33 4 76 55 45 80

Gonod Philippe

Saint-Laurent-du-Pont
+33 4 79 75 58 40

Arnoux Fanny

Saint-Pierre-de-Chartreuse
+33 4 76 56 73 80

Veux Cyrille

Saint-Pierre-d'Entremont
+33 4 79 70 55 15

PHARMACIE

Pharmacy | Farmacia

Pharmacie d'Entre-deux-Guiers

Entre-deux-Guiers
+33 4 76 66 07 27

Pharmacie des Échelles

Les Échelles
+33 4 79 36 60 17

Pharmacie de Chartreuse

Saint-Laurent-du-Pont
+33 4 76 55 21 49

Pharmacie de Saint-Laurent-du-Pont

Saint-Laurent-du-Pont
+33 4 76 55 20 21

Pharmacie Mottet

Saint-Pierre-de-Chartreuse
+33 4 76 88 65 21

Pharmacie des Entremonts

Saint-Pierre-d'Entremont
+33 4 79 65 84 48

SERVICES DE SANTÉ

Health services | Servicios de salud

Cabinet infirmier Chartroussin

Saint-Pierre-de-Chartreuse
+33 6 87 61 39 04

Cabinet d'ostéopathie

Saint-Pierre-d'Entremont
+33 6 86 89 55 81

Autres services médicaux sur demande dans les accueils de l'Office de Tourisme.

TRANSPORT

Transport | Transportes

Taxi

Taxi de Chartreuse
+33 6 84 83 88 54

Liaisons autobus

> Transisère N°7000
Grenoble <--> Saint-Pierre-de-Chartreuse
(via Saint-Laurent-du-Pont)

> Transisère N°7010: Chambéry <--> Voiron
(Via les Échelles et Saint-Laurent-du-Pont)

Vente billets de transport Transisère dans les bureaux des Échelles, Saint-Pierre-de Chartreuse et Saint-Laurent-du-Pont.

Allo Trans'isère

+33 4 26 16 38 38 - transisere.fr

> C4 Chambéry <--> Saint-Pierre-d'Entremont

Belle Savoie express

+33 9 70 83 90 73 - vente-bellesavoieexpress.fr

Rezo pouce

Réseau autostop organisé - rezopouce.fr

Bornes de recharge pour véhicules électriques

Saint -Pierre-de-Chartreuse, Entre-deux-Guiers et Saint-Laurent-du-Pont, Saint-Pierre-d'Entremont.

STATIONS SERVICE

Gas station | Gasolinera

Entre-deux-Guiers - Saint-Christophe-la-Grotte
Saint-Laurent-du-Pont.

Station service des Entremonts-en-Chartreuse
Saint-Pierre-d'Entremont

DISTRIBUTEUR DE BILLET

Cash dispenser

Cajeros automáticos

Les Échelles - Saint-Pierre-d'Entremont
Saint-Laurent-du-Pont
Saint-Pierre-de-Chartreuse

BUREAU DE POSTE

Mail | Oficina de correos

Les Échelles / Entre-deux-Guiers / Saint-Laurent-du-Pont / Saint-Pierre-d'Entremont / Saint-Pierre-de-Chartreuse / Saint-Joseph-de-Rivière / Entremont-le-Vieux

DÉCHÈTERIE

Waste reception center | Reciclaje

Déchèterie

Entre-deux-Guiers
+33 4 76 66 09 37

Mardi et mercredi : de 8h à 12h

Jeudi : 9h-13h / 14h-17h

Vendredi : 13h-17h

Samedi : de 8h à 12h et de 13h à 17h

Déchèterie

Saint-Pierre-d'Entremont
+33 4 76 66 81 74

Mardi : de 14h30 à 16h30

Samedi : de 9h à 12h

LAVERIE

Self service laundry | Lavandería

Lav'rey

Saint-Laurent-du-Pont

Ouvert 7/7 j de 7h30 à 20h. Service de repassage : mardi, mercredi, jeudi de 9h30 à 13h.

Laverie automatique

Entre-deux-Guiers

Ouvert 7/7 j de 7h à 21h.

N° D'URGENCE

Emergency numbers

Servicio de emergencia

15 SAMU / MÉDECIN

First aid | Emergencias médicas

112 APPEL D'URGENCE EUROPÉEN

European emergency call

Numero de emergencia europeo



+ 33 4 72 11 69 11

CENTRE ANTI-POISON LYON

Anitpoison center

Centro de control de venenos

18 POMPIERS | Firefighters | Bomberos

17 POLICE NATIONALE | Police | Policía

114 APPEL D'URGENCE

POUR PERSONNES SOURDES

Emergency call for deaf people

Emergencia para personas sordas

3915 PHARMACIE DE GARDE

Pharmacy | Farmacia de guardia

Gendarmerie des Échelles

+33 4 79 36 60 04

Gendarmerie de Saint-Laurent-du-Pont

+33 4 76 55 20 17



CAMPING CARAVANEIGE

Winter camping

Camping in invierno

Camping de l'Ourson

73670 Entremont-le-Vieux

+33 4 79 26 05 63 ou +33 6 89 09 34 98

Le camping de l'Ourson propose 14 emplacements camping-car et accepte aussi le passage pour les services (vidange eaux usées, eau potable, vidange cassette WC).

AIRES DE SERVICES ET STATIONNEMENT CAMPING CAR

Areas and motorhome parking

Áreas de caravanas y
aparcamiento

Stationnement du Revol

Parking avenue de la gare - le Revol
38380 Saint-Laurent-du-Pont

Parking accessible toute l'année aux campings cars situé à l'entrée de la ville. Toilettes et point d'eau à proximité.

Stationnement Jules Ferry

Parking Jules Ferry
38380 Saint-Laurent-du-Pont

Parking accessible toute l'année aux campings cars. Situé dans le centre ville à proximité des commerces et services.

Stationnement des Égaux

Parking des Égaux
Saint-Hugues-de-Chartreuse
38380 Saint-Pierre-de-Chartreuse

Parking accessible aux camping-cars.

Aire du Couzon

Plan de Ville
38380 Saint-Pierre-de-Chartreuse

Parking accessible aux camping-cars.



Annuaire des commerçants | Shop's directory Guía Telefonica de comercios

AGENCE DE VOYAGE

Travel agency | Agencia de viajes

Pedibus

Saint-Pierre-d'Entremont

+33 4 79 65 88 27

ALIMENTATION

Grocery store | Supermercado

Spar

Les Échelles

+33 4 79 36 50 76

Epicerie Spar

Saint-Pierre-de-Chartreuse

+33 4 76 26 16 80

Spar

Saint-Pierre-d'Entremont

+33 4 79 65 81 67

BOUCHERIE

Butcher's shop | Carnicería

Boucherie charcuterie Duret

Saint-Laurent-du-Pont

+33 4 76 55 27 39

Boucherie Juglaret

Saint-Laurent-du-Pont

+33 4 76 55 41 71

Boucherie Entremont Viandes

Saint-Pierre-de-Chartreuse

+33 4 76 88 67 61

Boucherie Guerre

Saint-Pierre-d'Entremont

+33 4 79 65 80 52

BOULANGERIE/PÂTISSERIE

Bakery | Panadería

Boulangerie Pâtisserie Pennetier

Saint-Laurent-du-Pont

+33 4 76 55 22 71

Boulangerie Modelon

Saint-Laurent-du-Pont

+33 4 76 55 20 45

Le fournil de Saint-Pierre

Saint-Pierre-de-Chartreuse

+33 4 76 53 27 89

Aux délices de Chartreuse

Saint-Pierre-d'Entremont

+33 4 79 65 86 95

Les champs du Pain

Saint-Pierre-d'Entremont

+33 9 83 03 30 76

CHARPENTIER

Carpenter | Carpintero

Virard Charpente

Saint-Pierre-de-Chartreuse

+33 6 77 24 03 84

CONCIERGERIE

Concierge services | conserje

Les Clés de Chartreuse

Saint-Pierre-de-Chartreuse

+33 6 33 08 63 20

CONSEILLER IMMOBILIER

Real estate advisor

asesor inmobiliario

Sophie Lewintre

Saint-Laurent-du-Pont

+33 6 71 63 31 58

DROGUERIE

Hardware shop | Droguería

Droguerie Euréka Guinault

Les Échelles

+33 4 79 36 60 55

Droguerie Rosset Cayer

Saint-Laurent-du-Pont

+33 4 76 55 20 29



ÉLECTRICIEN

Electrics | Electricista

Rogier Electricité

Saint-Pierre-de-Chartreuse

+33 6 23 40 36 24

FROMAGERIE

Cheese shop | Quesería

Coopérative laitière des Entremonts

Ici en Chartreuse

Entremont-le-Vieux

+33 4 79 65 89 85

Ferme de Plantimay

Saint-Joseph-de-Rivière

+33 4 76 55 25 26

Fromagerie Arpin

Saint-Pierre-d'Entremont

+33 4 79 65 84 79

LIBRAIRIE/BOUQUINISTE

Bookshop | Librería

L'Atelier les Pages libres

Entremont-le-Vieux

+33 6 76 23 83 80

PENSION CANINE CHENIL

Canine board kennel

Pension canina, perrera

Élevage des Seigneurs de Montbel

Saint-Pierre-d'Entremont

+33 6 69 40 76 56

PLOMBIER / CHAUFFAGISTE

Plumbings | Fontanero

SARL Chauffage Sanitaire Service

Saint-Pierre-d'Entremont

+33 4 79 65 87 63

SALON DE COIFFURE

Hair salon | Peluquería

Salon Nathalie Rogier

Saint-Laurent-du-Pont

+33 4 76 06 44 34

SALON DE THÉ

Tea shop | Salon de té

Oréade Restaurant

Saint-Pierre-de-Chartreuse

+33 4 76 50 34 48

Le fournil de Saint-Pierre

Saint-Pierre-de-Chartreuse

+33 4 76 53 27 89

Aux délices de Chartreuse

Saint-Pierre-d'Entremont

+33 4 79 65 86 95

TABAC PRESSE

Tabacconist newstand

Estanco prensa

Bureau de Tabac Chez Martin

Saint-Pierre-de-Chartreuse

+33 4 76 26 43 91

Maison de la Presse

Les Échelles

+33 4 79 36 64 56

VÊTEMENTS ACCESSOIRES

Clothing shop | Tienda de ropa

Magasin Raidlight-Vertical

Saint-Pierre-de-Chartreuse

+33 4 76 53 35 65

Magasin 2A sports

Saint-Pierre-de-Chartreuse

+33 4 76 88 63 75

Magasin Brun Sports

Saint-Pierre-de-Chartreuse

+33 4 76 88 62 12

Entre-Monts Vélos

Saint-Pierre-d'Entremont

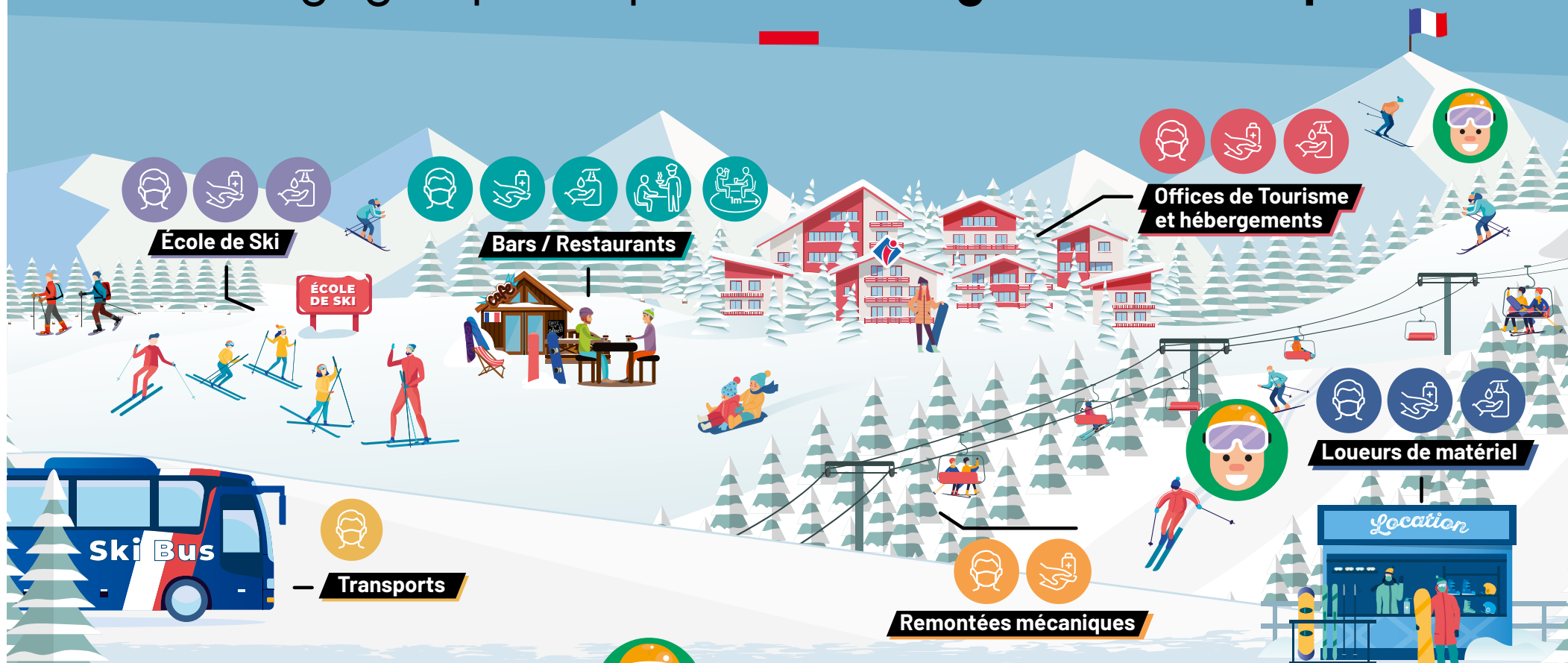
+33 4 79 36 01 76

Document non contractuel. Création graphique : l'atelier de Balthazar

Crédit photo: Office de Tourisme Cœur de Chartreuse, Les conteurs-Chartreuse Tourisme, ESF, Tristan Zilberman, Relax'Eau, Chartrouzen, Laurent Chaix, Lucie Moraillon, Espace nordique des Entremonts, Guillaume Laget, Musée d'Art Sacré Contemporain, Pascal Gombert, Istockphotos

Les stations seront aux petits soins

Tous engagés pour que la montagne reste un plaisir.



Une responsabilité partagée :

Le personnel en station
et nos visiteurs font chacun leur part
pour préserver la santé de tous.



Pas de masque
sur les pistes



Port du masque
obligatoire



Desinfection
des surfaces
et du matériel



Gel hydro-alcoolique
à disposition



Espacement des tables d'au moins 1 mètre ou présence
d'une paroi fixe ou amovible assurant une séparation physique



Consommation
assis uniquement

Cœur de Chartreuse,
c'est aussi l'été

it's also summer | también es verano

Office de Tourisme Cœur de Chartreuse

+ 33 4 76 88 62 08

chartreuse-tourisme.com

● [coeurchartreuse](http://coeurchartreuse.com) | info@coeurchartreuse-tourisme.com

